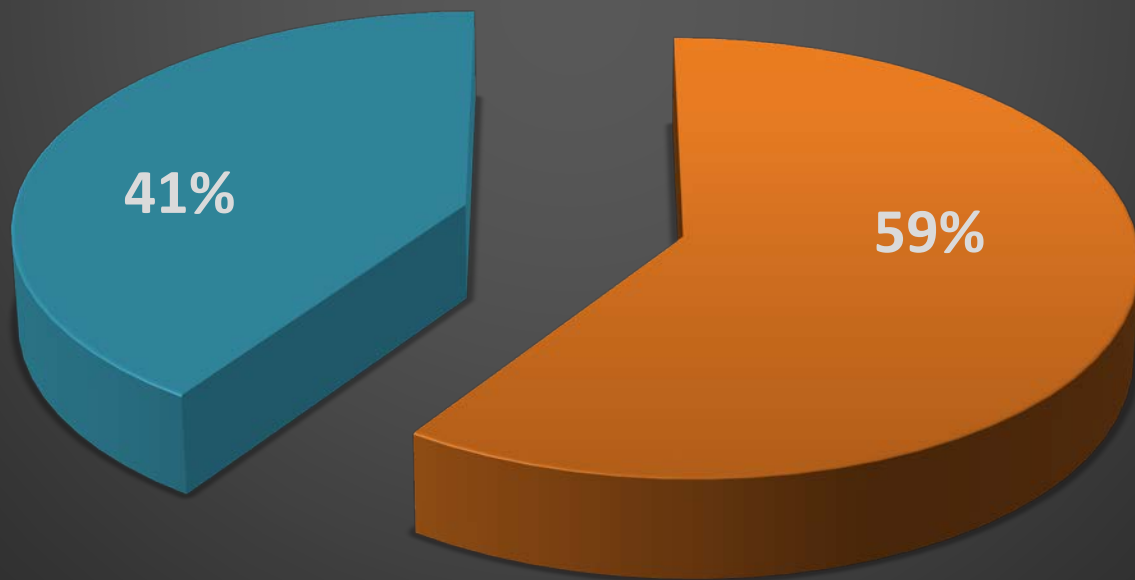
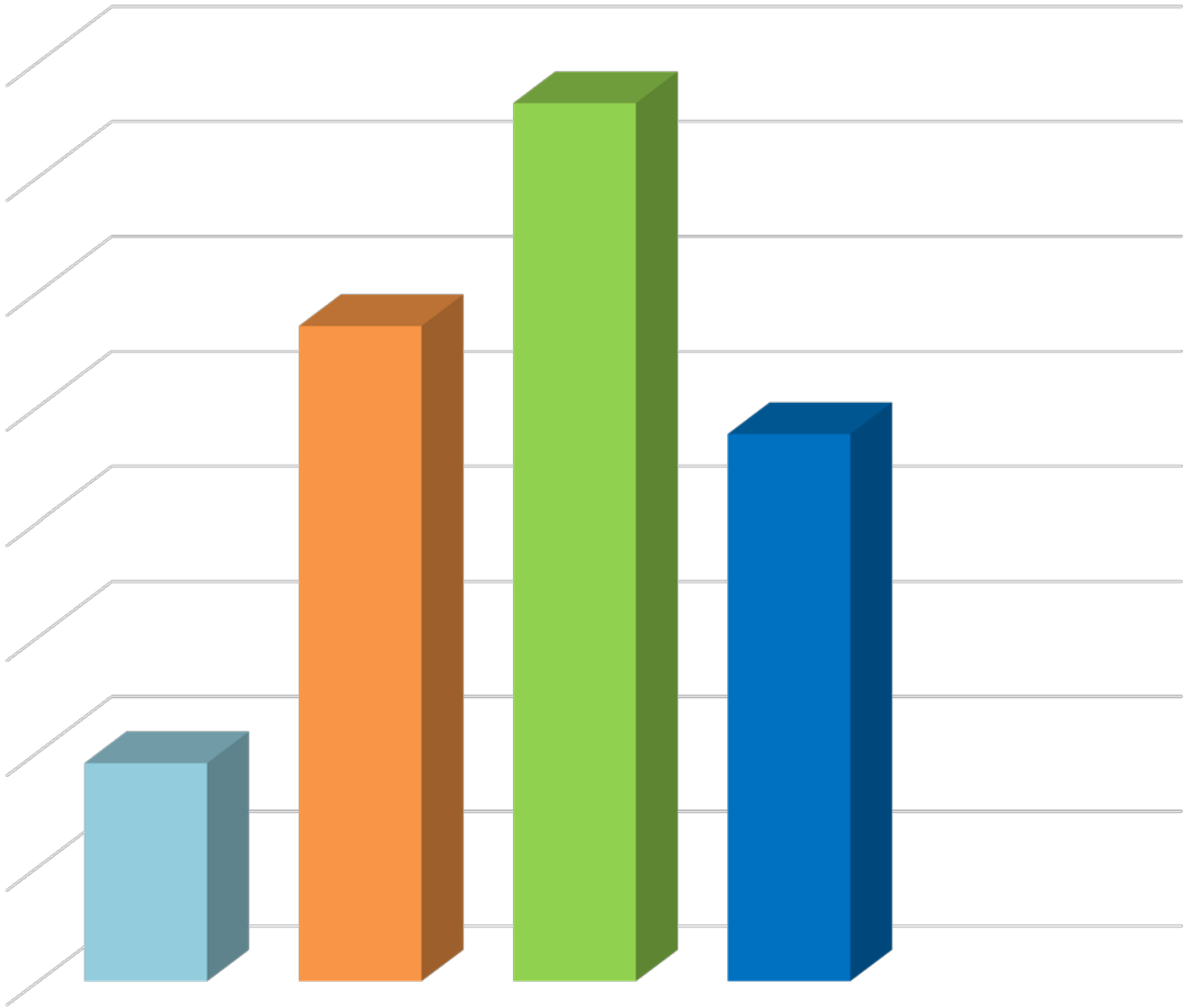


ร้อยละแสดงผลสำรวจความพึงพอใจ
การให้บริการของสำนักงานพระพุทธศาสนา
จังหวัดชลบุรี
(ระหว่าง ต.ค.๖๕-ก.พ.๖๖)



■ ชาย ■ หญิง

ร้อยละช่วงอายุ



อายุ 20-29
ปี

อายุ 30-39
ปี

อายุ 40-49
ปี

อายุ 50 ปี
ขึ้นไป

■ อายุ 20-29 ปี

■ อายุ 30-39 ปี

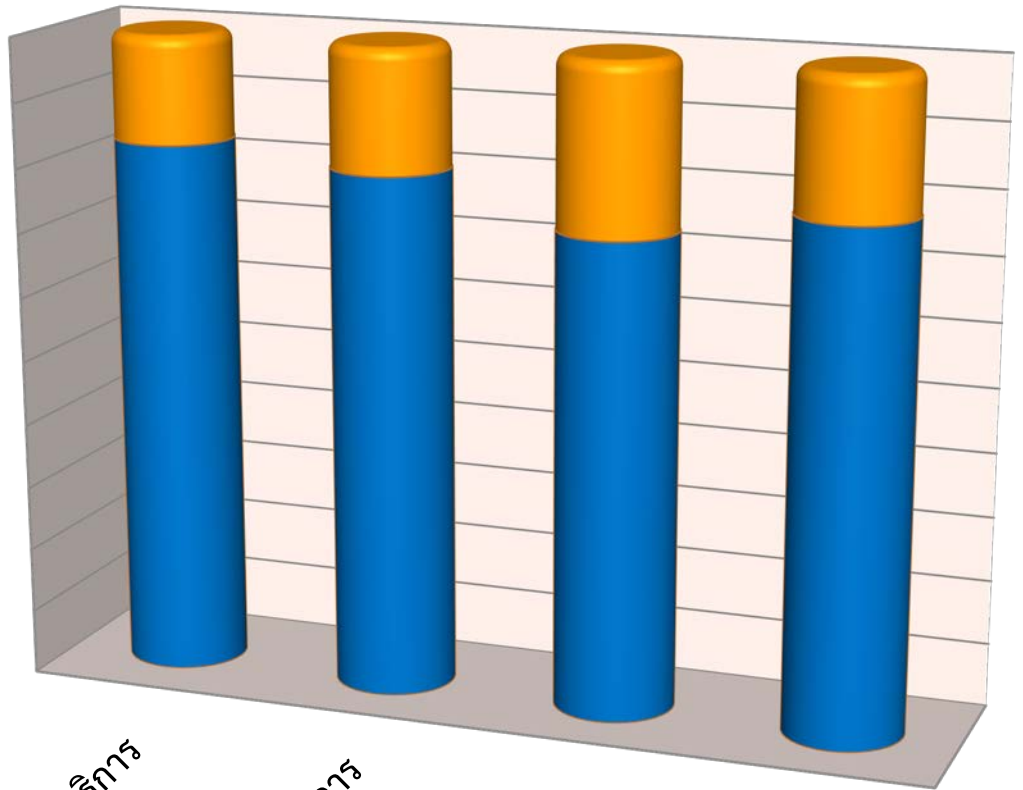
■ อายุ 40-49 ปี

■ อายุ 50 ปีขึ้นไป

■

ร้อยละความพึงพอใจในแต่ละด้าน

ชื่อแกน



ด้านกระบวนการ/ขั้นตอนการให้บริการ

ด้านเจ้าหน้าที่/บุคลากรที่ให้บริการ

ด้านสิ่งอำนวยความสะดวก

ด้านคุณภาพการให้บริการ

	ด้าน กระบวนการ/ ขั้นตอนการ ให้บริการ	ด้าน เจ้าหน้าที่/ บุคลากรที่ ให้บริการ	ด้านสิ่งอำนวยความสะดวก	ด้านคุณภาพ การให้บริการ
■ มาก	16.7	19.1	26.2	21.4
■ พึงพอใจมากที่สุด	83.3	80.9	73.8	78.6